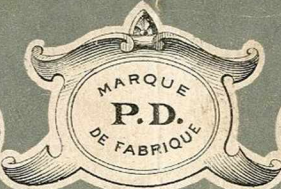


PARIS 1878

PARIS 1879

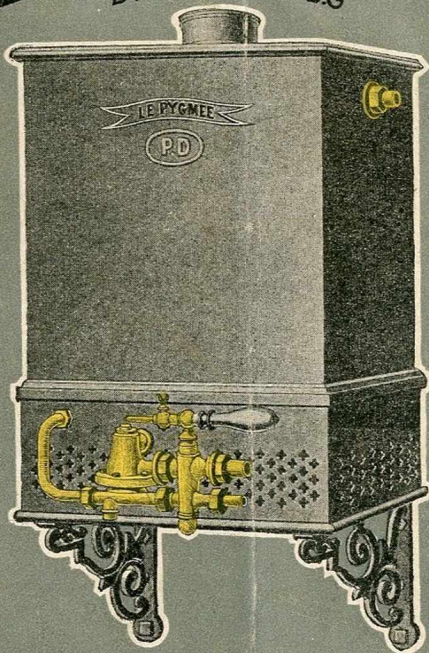
PARIS 1883

PARIS 1904



“LE PYGMÉE”

BREVETÉ S.G.D.G.



CHAUFFE-BAINS INSTANTANÉ AU GAZ
à Pression et à Écoulement libre

ÉTABLISSEMENTS P. PINÇON

CH. PELLETIER, A. U. ®, DIRECTEUR

10 Rue du Cambodge, 10, PARIS - 20^e Arr.^t

Métropolitain - Place Gambetta

CH. PELLETIER
SUCCESSEUR

TÉLÉPHONE : 906-32



L'ANTI-BÉLIER

Système AC à mécanisme apparent breveté S. G. D. G.

Réglable selon la pression d'eau

*Supprimant totalement le « Coup de Bélier »
et les effets brisants dans les conduites d'eau, la
robinetterie et les appareils*

Les canalisations d'eau sont une cause fréquente d'accidents et, par suite, de dommages importants occasionnés par les fuites d'eau ou la détérioration d'appareils tels que : compteurs, robinets et **surtout les chauffe-bains.**

Le « Coup de Bélier », en se manifestant sur ces derniers, peut occasionner **l'extinction subite de la veilleuse et, par saturation du gaz, provoquer une explosion.**

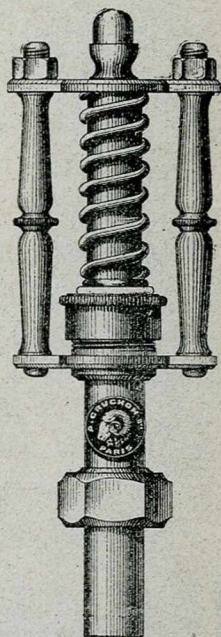
Dans l'intérêt de la conservation de ces appareils, la pose d'un « Anti-Bélier » sur la canalisation d'eau les alimentant devient le **complément indispensable** de toute bonne installation. Son prix modique, et la simplicité de son application, en rendent l'emploi des plus facile.

Les références multiples sur les excellents résultats produits par ce système, le seul supprimant réellement le coup de bélier et ses conséquences, nous permettent d'en conseiller l'emploi sans aucune restriction.

PRIX { Diamètre de 0.016 m/m, conduite de 10/13 m/m : 32 fr.
— » — 0.020 m/m, — » — 16 à 25 m/m : 35 fr.

Plus-value pour nickelage : 6 fr.

NOTA. — En donnant avis de commande, il est nécessaire d'indiquer la pression de l'eau, afin que les appareils « Anti-Bélier » soient réglés pour cette pression.



3%



CHAUFFE-EAU
AUTOMATIQUE A PRESSION
"LE RECORD"
DISTRIBUTEUR A DISTANCE
Messieurs les Architectes et Entrepreneurs,

Nous avons l'honneur de vous soumettre une Nouvelle Série de Chauffe-Bains au Gaz, tout particulièrement étudiés au point de vue économique et de prix tout-à-fait réduits.

Nous nous sommes efforcés de construire des appareils robustes et par conséquent de longue durée, d'un rendement supérieur et d'une manœuvre facile. Nous appelons tout particulièrement l'attention sur notre système de robinet unique, qui n'a qu'une seule poignée pour la manœuvre automatique simultanée de l'eau et du gaz.

La supériorité incontestable de nos Chauffe-bains et les avantages qu'ils présentent, les ont fait adopter par une nombreuse clientèle, tels que : Compagnies de chemins de fer, Hospices, Ecoles, et autres grands Etablissements, etc.

Nous sommes entièrement à votre disposition pour tous les renseignements qui pourraient vous être utiles et que vous auriez à nous demander.

Toujours à vos ordres, nous vous prions, M d'agréer nos bien dévouées salutations.

Le Directeur,

Ch. PELLETIER,

MEMBRE DE LA SOCIÉTÉ DES INGÉNIEURS CIVILS DE FRANCE
ET DE LA SOCIÉTÉ TECHNIQUE DE L'INDUSTRIE DU GAZ EN FRANCE.

Nota. — On trouve dans nos magasins un grand choix d'appareils pour les applications générales du chauffage par le gaz : cuisine, chauffage d'appartements, industriel, scientifique, etc.

Les catalogues spéciaux sont remis sur demande.



RENSEIGNEMENTS GÉNÉRAUX

Le diamètre du tuyau d'arrivée d'eau froide ne devra en aucun cas être inférieur à 15 ^m/_m intérieurement.

Le diamètre du tuyau de la sortie d'eau chaude devra être le même que celui du raccord de l'appareil.

Le diamètre intérieur de la plomberie de gaz ne devra pas être inférieur à 20 ^m/_m.

Un compteur de 90 becs, au moins, est nécessaire pour assurer un bon fonctionnement.

Tous nos appareils doivent être installés avec tuyaux d'évacuation d'un tirage suffisant pour l'échappement des produits de combustion.



Mode d'Emploi

Pour la mise en marche :

- 1° Ouvrir les robinets d'arrêt d'eau et du gaz ;
- 2° Allumer le bec veilleuse-allumeur ;
- 3° Ouvrir le robinet automatique à double effet qui donne accès à l'eau et au gaz.

Il est indispensable d'avoir un robinet d'arrêt dans la plomberie d'eau et dans la plomberie du gaz en cas de démontage de l'appareil.

Ces robinets d'arrêt d'eau et de gaz doivent toujours être fermés quand l'appareil ne fonctionne pas.



RECOMMANDATION. — Pour éviter les effets de la gelée, quand l'appartement est habité, tenir la veilleuse allumée légèrement.

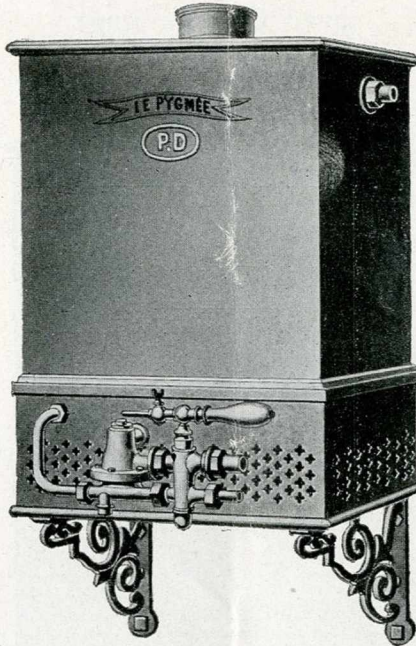
Lorsque l'appartement est inhabité, il est prudent de déposer l'appareil après avoir eu le soin de le vider complètement.



" Le PYGMÉE "

Chauffe-Bains à valve automatique à écoulement

Breveté S. G. D. G.



Débit d'eau chaude
10 litres à la minute
à
45 degrés environ



Plomb d'eau 15 m/m int^{er}
Plomb gaz 20 m/m »

DIMENSIONS :

Hauteur. 330 m/m
Largeur. 330 »
Profondeur . . . 230 »



Diamètre du tuyau d'évacuation des produits de combustion du gaz :
0 m 100

PRIX :

En cuivre bronzé ou poli, avec plateau de condensation en fonte émaillée et consoles. 250 fr.
— » — nickelé avec plateau de condensation en fonte émaillée et consoles 280 »

Nota. — Nous recommandons tout particulièrement que la sortie d'eau chaude soit entièrement libre, c'est-à-dire sans aucun robinet. Nous déclinons toute responsabilité sur les suites qui pourraient se produire par le fait d'une installation non-conforme à cette prescription.

La sortie d'eau chaude peut être à volonté à droite ou à gauche, les raccords étant interchangeables.

CHAUFFE-LINGE au GAZ

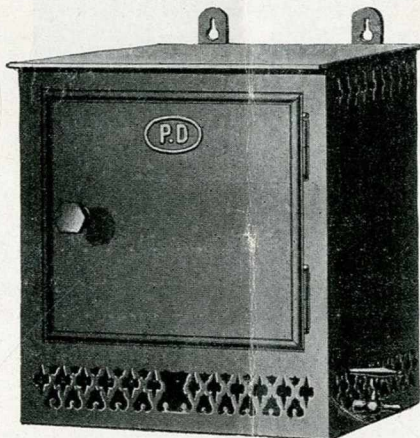
Chauffe-linge N° 1

DIMENSIONS :

	Ext ^{er}	Int ^{er}
Hauteur. .	40	270 m/m
Largeur. .	300	235 »
Profondeur	240	220 »

PRIX :

En tôle noire ou bronzée 45 f.
En cuivre poli ou bronzé 65 »
— » — nickelé... 75 »



Chauffe-linge N° 2

DIMENSIONS :

	Ext ^{er}	Int ^{er}
Hauteur. .	400	240 m/m
Largeur. .	400	320 »
Profondeur	330	320 »

PRIX :

En tôle noire ou bronzée 55 f.
En cuivre poli ou bronzé 80 »
— » — nickelé... 90 »

Nous construisons également, en toutes dimensions, des chauffe-linge circulaires portatifs (genre calorifères à gaz).



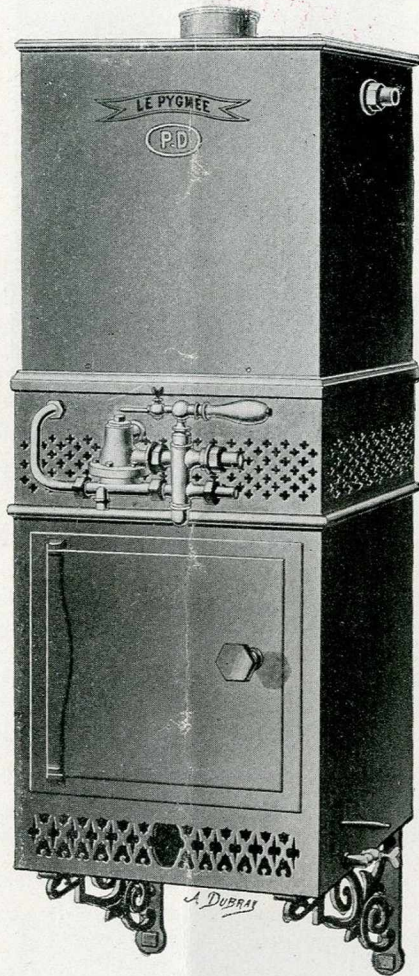
“ Le PYGMÉE ”

Chauffe-Bains à valve automatique et à écoulement libre, B^{te} S. G. D. G.,
avec Chauffe-linge

Débit d'eau chaude
10 litres à la minute
à
45 degrés environ



Plomb d'eau 15 m/m int^r
Plomb gaz 20 m/m int^r



DIMENSIONS TOTALES :

Hauteur 0^m930
Largeur 0^m330
Profondeur . . . 0^m230



Diamètre du tuyau d'éva-
cuation des produits de
combustion . . 100 m/m

PRIX :

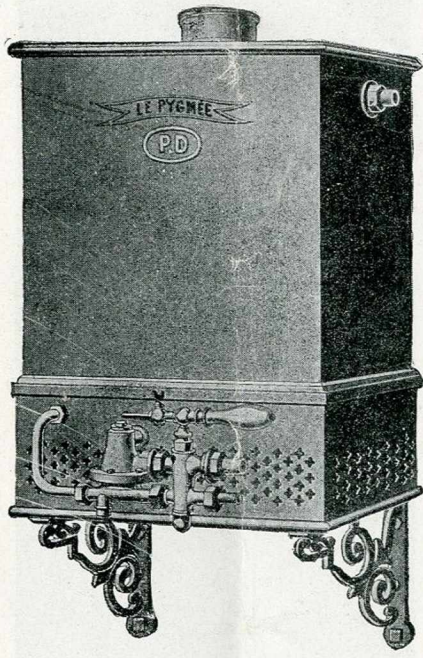
- En cuivre bronzé et chauffe-linge en tôle bronzée, plateau de condensation fonte émaillée et consoles 295 fr.
- En cuivre bronzé ou poli et chauffe-linge en cuivre bronzé ou poli, plateau de condensation fonte émaillée et consoles 315 fr.
- En cuivre nickelé et chauffe-linge en cuivre nickelé, plateau de condensation fonte émaillée et consoles 355 fr.

*La sortie d'eau chaude peut être à volonté à droite ou à gauche,
les raccords étant interchangeables.*



CHAUFFE-EAU
“ Le PYGMÉE ”
AUTOMATIQUE A PRESSION
“ LE RECORD ”
DISTRIBUTEUR A DISTANCE

Chauffe-Bains A PRESSION B^{ie} S. G. D. G. pour distribution multiple d'eau chaude à distance



Débit d'eau chaude
10 litres à la minute
à
45 degrés environ



Plomb d'eau 15 m/m int^r
Plomb gaz 20 m/m »

DIMENSIONS :

Hauteur 0^m550
Largeur 0^m330
Profondeur 0^m230



Diamètre du tuyau d'évacuation des produits de combustion . . . 100 m/m

PRIX :

- En cuivre bronzé ou poli avec plateau de condensation en fonte émaillée et consoles 265 fr.
- En cuivre nickelé avec plateau de condensation en fonte émaillée et consoles 295 »

L'emploi de cet appareil s'impose quand il s'agit de distribuer l'eau chaude à distance à plusieurs postes munis chacun d'un robinet de puisage.

La manœuvre est la même que celle de l'appareil à écoulement libre, sauf en plus à ouvrir le robinet de puisage de l'endroit où l'on a besoin d'eau chaude.

La sortie d'eau chaude peut être à volonté à droite ou à gauche, les raccords étant interchangeables.



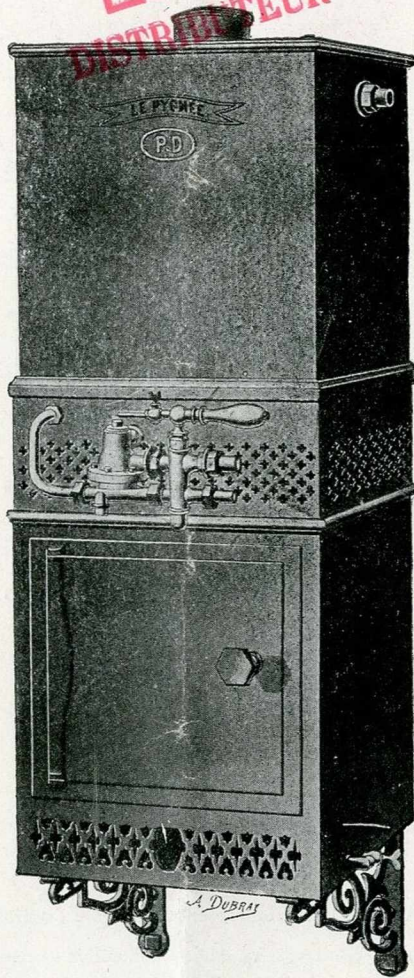
“ Le CHAUFFE-EAU
PYGMÉE
AUTOMATIQUE A PRESSION
“LE RECORD”
DISTRIBUTEUR A DISTANCE

Chauffe-Bains A PRESSION S.G.D.G pour distribution multiple
d'eau chaude à distance, avec Chauffe-Linge

Débit d'eau chaude
10 litres à la minute
à
45 degrés environ



Plomb d'eau 13 "/>" inté
Plomb gaz 20 "/>" »



DIMENSIONS TOTALES :

Hauteur. 0^m 980
Largeur. 0^m 330
Profondeur. 0^m 230



Diamètre du tuyau d'éva-
cuation des produits de
combustion. . . 100 "/>"

PRIX :

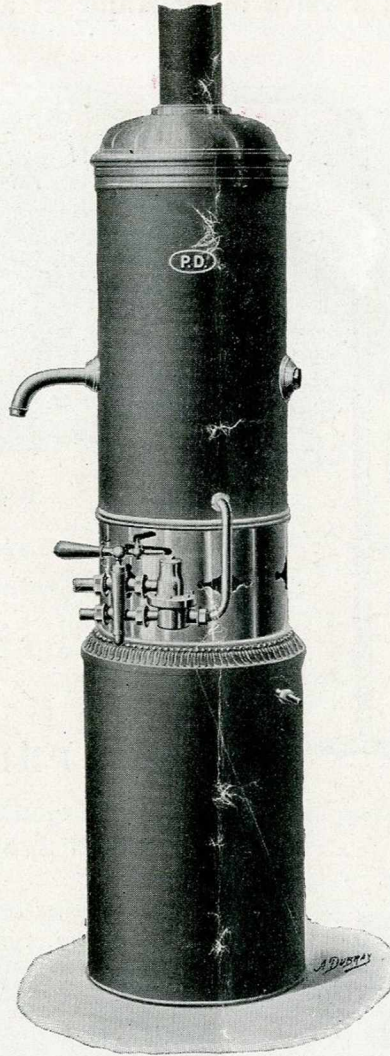
- En cuivre bronzé avec Chauffe-Linge en tôle bronzée, plateau de condensation fonte émaillée et consoles 310 fr.
- En cuivre bronzé ou poli avec Chauffe-Linge cuivre bronzé ou poli, plateau de condensation fonte émaillée et consoles. 330 fr.
- En cuivre nickelé avec Chauffe-Linge cuivre nickelé, plateau de condensation fonte émaillée et consoles 370 fr.

*La sortie d'eau chaude peut être à volonté à droite ou à gauche,
les raccords étant interchangeables.*



CHAUFFE - BAINS

cylindrique à valve automatique - N° 1



Débit d'eau chaude
10 litres à la minute
à
45 degrés environ



Plomb d'eau 15 " " intérieur
Plomb gaz 20 " " »

DIMENSIONS :

Hauteur 0^m90
Diamètre 0^m34
Hauteur du socle variable.



Diamètre du tuyau d'évacuation des produits de combustion : 100 " "

PRIX :

- En cuivre rouge martelé ou poli avec socle ou consoles 275 fr.
- » — rouge martelé ou poli, garnitures nickelées, avec socle ou consoles. 300 »
- » — nickelé 325 »

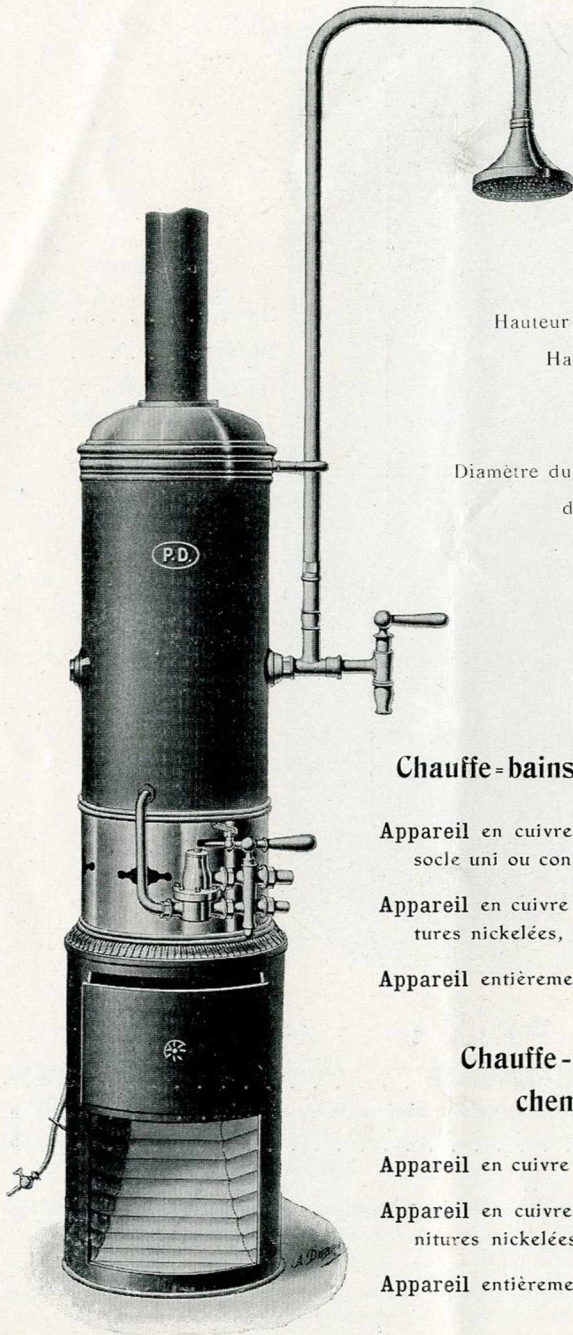
Tous ces appareils sont entièrement en cuivre rouge et garantis en tous points de construction parfaite et de fonctionnement irréprochable, de façon à ce que leur emploi présente toute sécurité.

Nota. — Nous recommandons tout particulièrement que la sortie d'eau chaude soit entièrement libre, c'est-à-dire sans aucun robinet. Nous déclinons toute responsabilité sur les suites qui pourraient se produire par le fait d'une installation non conforme à cette prescription.



CHAUFFE - BAINS

cylindrique à valve automatique et avec douche



N° 2

DIMENSIONS :

Hauteur 0^m90 — Diamètre 0^m34

Hauteur du socle variable



Diamètre du tuyau d'évacuation des produits
de combustion 100 ^m/_m



PRIX :

Chauffe-bains N° 2, avec socle ou consoles

Appareil en cuivre rouge martelé ou poli avec
socle uni ou consoles 345 fr.

Appareil en cuivre rouge martelé ou poli, garni-
tures nickelées, avec socle uni ou consoles. . 380 fr.

Appareil entièrement en cuivre nickelé 400 fr.

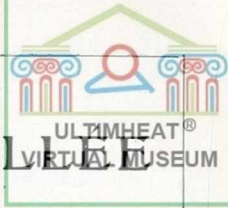
Chauffe-bains N° 2, avec socle, cheminée, chauffe-linge

Appareil en cuivre rouge martelé ou poli . . . 420 fr.

Appareil en cuivre rouge martelé ou poli, gar-
nitures nickelées. 450 fr.

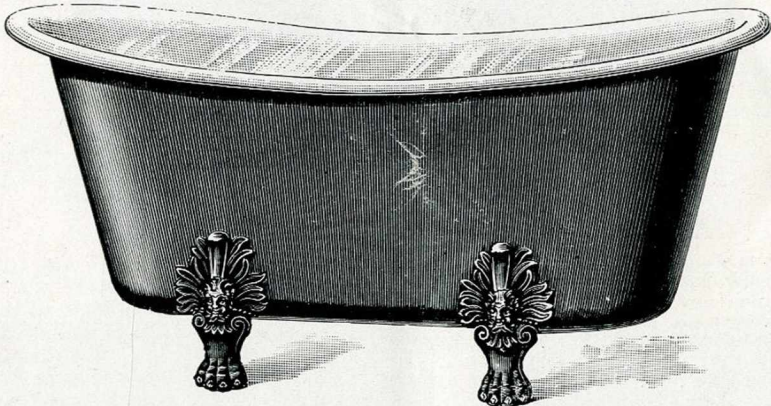
Appareil entièrement en cuivre rouge nickelé. . 480 fr.

Colas Frères



BAIGNOIRES en FONTE ÉMAILLÉE

N° 1. - Baignoire Française à gorge, sur pieds



DIMENSIONS :

Largeur de la gorge.	0.635
Longueur extérieure en haut. . .	1.650
Longueur intérieure en bas . . .	1.250
Largeur extérieure en haut. . . .	0.709
Largeur intérieure en bas	0.450
Hauteur totale en bout	0.830
Hauteur totale au milieu.	0.700
Cont ^{es} en litres au niveau normal	330 l.

DÉSIGNATIONS	PRIX
Avec soupape siphonide au milieu ou en bout	240 fr.
Avec soupape siphonide et trop-plein en bout ou sur le côté	245 »

N° 2. - Baignoire Française à gorge, sur socle



DIMENSIONS : Hauteur totale en bout 0^m700 - Hauteur totale au milieu 0^m609

Les autres dimensions, la contenance et le schéma sont les mêmes que pour la Baignoire N° 1

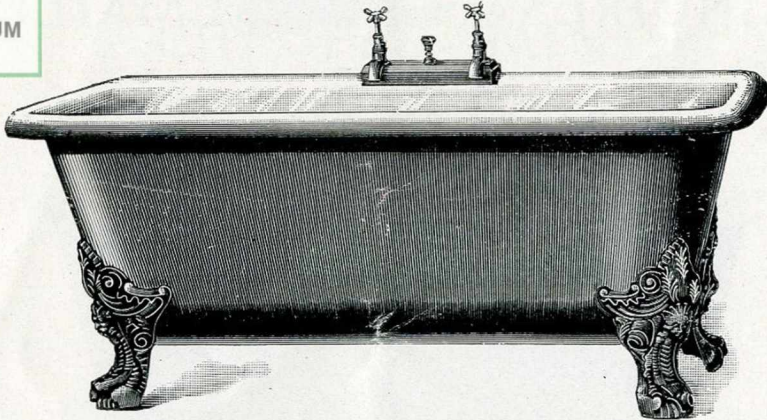
PRIX :

Fonte émaillée

A soupape ordinaire au milieu ou en bout	240 fr.
A soupape ordinaire et trop-plein en bout ou sur le côté.	245 »



Baignoires Modernes. - N^{OS} 3 & 3^{BIS}



Largeur de la gorge ronde	0.090
Longueur extérieure en haut	1.700
Longueur intérieure en bas	1.300
Largeur intérieure en haut	0.630
Largeur intérieure en bas	0.430
Hauteur totale	0.680
Hauteur intérieure	0.540
Contenance en litres au niveau normal	330 l.

N. B. — La baignoire N^o 3 bis a les mêmes dimensions que la baignoire N^o 3, à l'exception de la gorge, qui n'a que 0.060 de largeur.

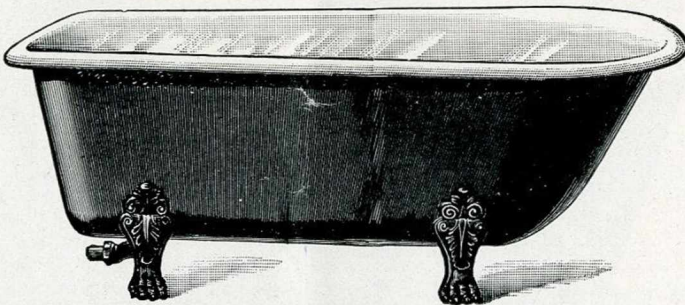
Ces baignoires peuvent être disposées avec système de vidage siphonide et trop-plein combinés ou robinetterie complète indifféremment en bout ou sur le côté.

PRIX :

A soupape ordinaire au milieu	
A soupape ordinaire et trop-plein	
A système siphonide de vidage et trop-plein combinés sur le côté	
A système siphonide de vidage et trop-plein combinés en bout	
A robinetterie complète, plaque porcelaine sur gorge et système siphonide sur le côté	
A robinetterie complète, plaque porcelaine sur gorge et système siphonide en bout	

	N ^o 3	N ^o 3 bis
	290 fr.	270 fr.
	295 »	275 »
	320 »	300 »
	330 »	310 »
	368 »	348 »
	380 »	360 »

Baignoires pour Pensionnats. - N^o 4



Largeur de la gorge	0.060
Longueur extérieure en haut	1.500
Longueur intérieure en bas	1.100
Largeur int ^{er} e en haut prise au pied	0.480
Largeur int ^{er} e en haut prise en tête	0.600
Largeur int ^{er} e en bas prise au pied	0.350
Largeur int ^{er} e en bas prise en tête	0.430
Hauteur totale	0.620
Hauteur intérieure	0.520
Cont ^{er} e en litres au niveau normal	200 l.

PRIX :

	Pieds fixes	Pieds mobiles
A soupape ordinaire en bout	180 fr.	190 fr.
A soupape ordinaire et trop-plein	185 »	195 »
A syst ^{em} e siphonide de vidage et trop-plein combinés	200 »	210 »

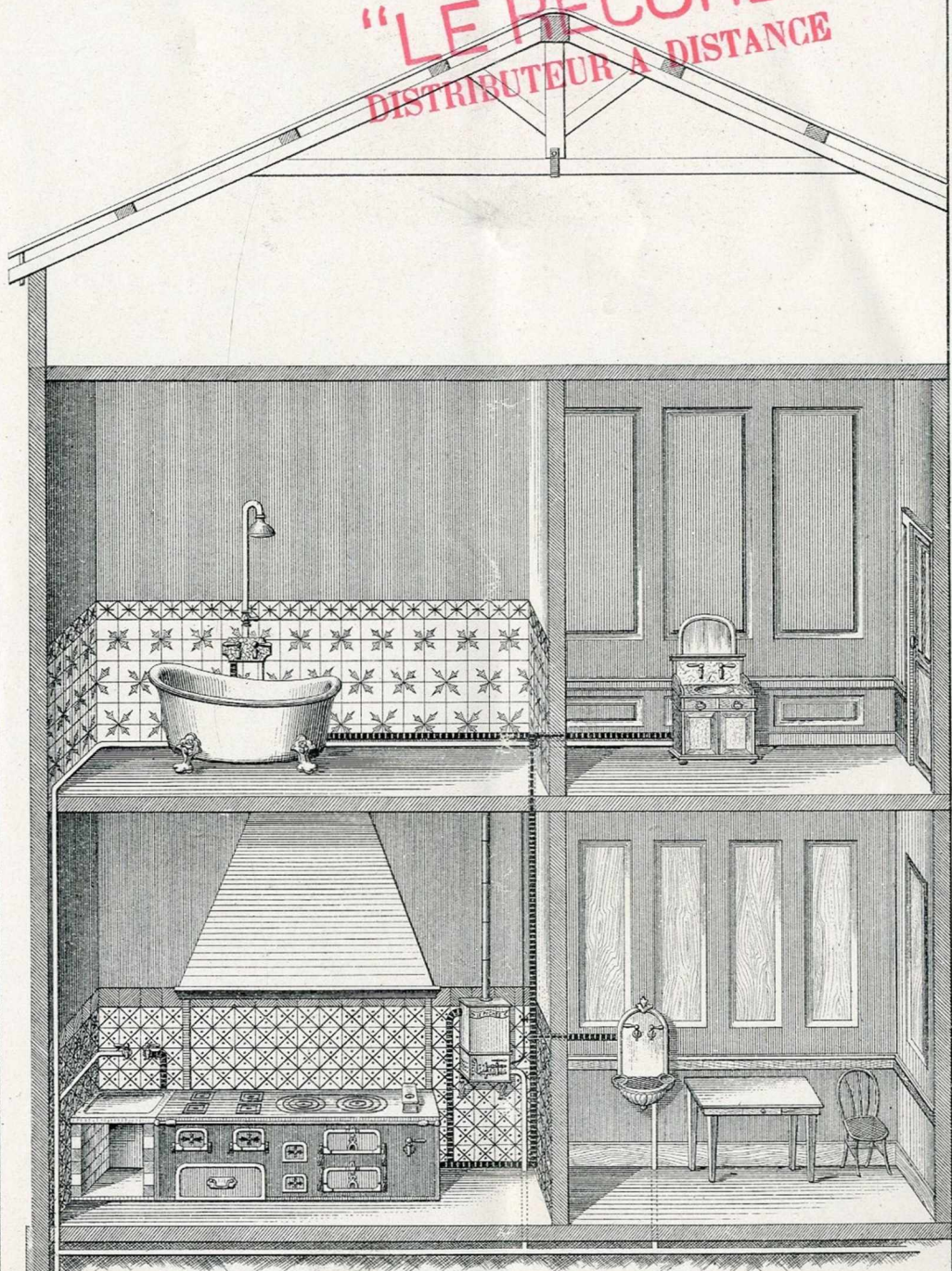
Nous sommes à la disposition de notre clientèle pour la fourniture de tous autres modèles de baignoires en zinc ou en cuivre, de tous genres et de toutes dimensions.

TYPE D'INSTALLATION

d'un Chauffe-eau à pression "LE PYGMÉE", distributeur
l'eau pour les différents services d'un immeuble



CHAUFFE-EAU
AUTOMATIQUE À PRESSION
"LE RECORD"
DISTRIBUTEUR À DISTANCE



Légende : ——— Eau froide
————— Eau chaude
————— Gaz

